

**«Ο λόγος στα Μέλη»**  
**«Ο.Τ.Δ., Αγροτικής Ανάπτυξης και Αλιείας,**  
**κοινές εμπειρίες στη διαδικασία της μετάβασης»**



**2ο Συνέδριο του Εθνικού Αγροτικού Δικτύου**  
**Κέντρο «ΓΑΙΑ» Κηφισιά, 15 Οκτωβρίου 2012**

*ΕΤΑΙΡΕΙΑ ΤΟΠΙΚΗΣ ΑΝΑΠΤΥΞΗΣ ΛΕΣΒΟΥ – [ΕΤΑΛ Α.Ε.]*

*ΛΕΣΒΟΣ – ΕΛΛΑΣ*

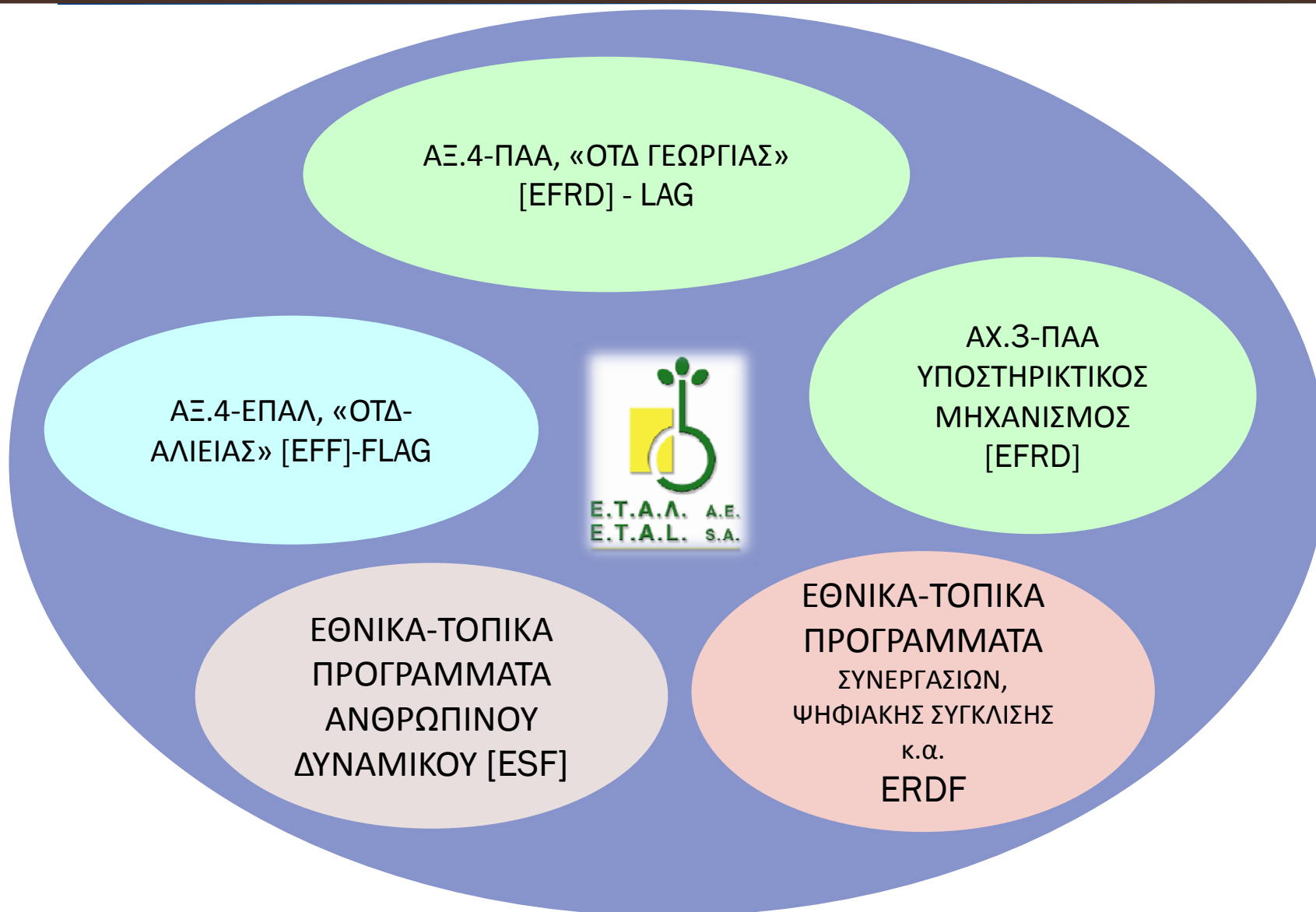
*Αναστάσιος Μ. Περιμένης, Γεν. Διευθυντής*

- Λέσβος, Βόρειο Αιγαίο, νομός που αποτελείται από Λέσβο, Λήμνο και Αγ. Ευστράτιο,
- Λέσβος, 90.643 κάτοικοι σε 1.632,82 km<sup>2</sup>
- Αγροτική κατά βάση οικονομία, το 0.76% του ΑΕΠ, 172<sup>η</sup> Περιφέρεια στις 179 της Ε.Ε. (σε σχέση με ΑΕΠ κατά κεφαλή)
- Νησιωτικότητα, Απόσταση, Απομόνωση, Ανεργία (22%), Εσωτερική μετανάστευση, περιορισμένες υποδομές, πρόβλημα στις μετακινήσεις ανθρώπων-προϊόντων
- Ακόμη ανέγγιχτο φυσικό περιβάλλον και αγροτικό – νησιωτικό τοπίο...
- Πολιτισμός, Ποίηση, Ζωγραφική, Μουσική, Τέχνη...
- Ο μεγαλύτερος Ενιαίος Ελαιώνας στην Ελλάδα, άριστης ποιότητας ελαιόλαδο...
- Η πατρίδα του ούζου και της Σαρδέλας Καλλονής
- Ακόμη ήρεμοι ρυθμοί ζωής, με έμφαση στους κοινωνικούς και στους οικογενειακούς δεσμούς



### ΕΤΑΙΡΕΙΑ ΤΟΠΙΚΗΣ ΑΝΑΠΤΥΞΗΣ ΛΕΣΒΟΥ – ΕΤΑΛ Α.Ε.

- **Αναπτυξιακή Εταιρεία** με τοπική αλλά και περιφερειακή διάσταση από το 1002, όπου το Δημόσιο δεν κατέχει τη πλειοψηφία...
- **Η Εταιρική Σχέση :**
  - ↗ Περιφερειακή Ένωση Δήμων Βορείου Αιγαίου,
  - ↗ Ένωση Αγροτικών Συνεταιρισμών Λέσβου,
  - ↗ Επιμελητήριο Λέσβου,
- ✓ **Η λειτουργική Δομή:** 8 Στελέχη, 10μελές Δ.Σ. 3 Επιτροπές Διαχείρισης, πάνω από 60 εκ. ευρώ διαχείριση σε διάφορα προγράμματα... (53 εκ. από το 2000).
- ✓ **Λέξεις Κλειδιά:** Εταιρικότητα, Συνεργασία, Ανελικτική προσέγγιση, ανάπτυξη ενδογενούς δυναμικού, συνέργειες, Τοπικά «οδηγούμενη» αναπτυξιακή Στρατηγική.



- **Ποιες είναι οι Ομοιότητες;**  
Μεθοδολογία, Κριτήρια, δομές και εφαρμοστέοι κανονισμοί, παρόμοια θέματα και ανάγκες... πάντα;
- **Ποιες είναι οι Διαφορές;**  
Περιορισμένοι πόροι στο ΕΠΑΛ σε σχέση με ΠΑΑ, διαφορετικές περιοχές, διαφορετική ομάδα στόχου, διαφορετικό σύστημα διαχείρισης (!)...
- **Ποιος ο σκοπός της συνεργασίας και τα οφέλη;**  
Αξιοποίηση υφιστάμενης Εμπειρίας, αποφυγή σφαλμάτων, πολλαπλασιασμός και μεγιστοποίηση ωφελειών, οικονομία κλίμακας...
- **Υπάρχει ρίσκο;**  
Σύγχυση λόγω ανομοιογένειας περιοχών και επιβολής σε διαχωρισμούς που δεν ισχύουν, ΓΡΑΦΕΙΟΚΡΑΤΙΑ, ανομοιογένεια, στεγανά σε επικοινωνία και πληροφορίες, ανέφικτα χρονοδιαγράμματα, διαφορετικές χρονικές εφαρμογές μιας ΕΝΙΑΙΑΣ ΤΟΠΙΚΗΣ ΑΝΑΠΤΥΞΙΑΚΗΣ ΣΤΡΑΤΗΓΙΚΗΣ...
- **Συνέργειες και Δικτύωση;**  
Τόσο αναγκαίες όσο αναγκαία και η συνέχισή τους, επιμονή στη προσπάθεια δημιουργίας συνδέσμων μεταξύ μικρο-περιοχών αλλά και τομέων, σε εθνικό και διεθνές επίπεδο. ΕΞΩΣΤΡΕΦΕΙΑ.

### ΑΞΟΝΑΣ 4-ΠΑΑ, (EFRD), “LEADER-ΓΕΩΡΓΙΑΣ”

**ΠΕΡΙΟΧΗ:** Επιλογή σύμφωνα με οικονομικές δραστηριότητες και οικονομικά χαρακτηριστικά ...

**ΕΤΑΙΡΙΚΗ ΣΧΕΣΗ:** Αντιπροσωπευτική του Αγροτικού Τομέα, της μικρής επιχειρηματικότητας και της τοπικής αυτοδιοίκησης...

**ΣΤΡΑΤΗΓΙΚΗ:** Επικεντρώνεται σε...

- ✓ Ανάπτυξη της Υπαίθρου, Αγροτικός Τομέας
- ✓ Ποιότητα-Ανταγωνιστικότητα
- ✓ Συγκριτικά Πλεονεκτήματα-Εξωστρέφεια
- ✓ Ποιότητα Ζωής

Λέξη κλειδί: **ΝΗΣΙΩΤΙΚΟΤΗΤΑ-ΤΑΥΤΟΤΗΤΑ**

### ΑΞΟΝΑΣ 4-ΕΠΑΛ, (EFF), “LEADER-ΑΛΙΕΙΑΣ”

**ΠΕΡΙΟΧΗ:** Επιλογή σύμφωνα με άσκηση παράκτιας Αλιείας, Αλιευτικές Κοινότητες, έλλειψη πολύ-τομεακών συνεργιών

**ΕΤΑΙΡΙΚΗ ΣΧΕΣΗ:** Ευρύτερο Σχήμα, Επαγγελματίες Αλιείς, Περιβαλλοντικοί Φορείς, Αγροτικός Τομέας, μικρή επιχειρηματικότητα και τοπική αυτοδιοίκηση....

**ΣΤΡΑΤΗΓΙΚΗ:** Επικεντρώνεται σε...

- ✓ Αλιευτικό Τομέα και δραστηριότητες
- ✓ Διατήρηση Βιοποικιλότητας
- ✓ Ανταγωνιστικότητα
- ✓ Νέες Οικονομικές Δραστηριότητες-Επιχειρηματικότητα

Λέξη κλειδί: **ΔΙΑΦΟΡΟΠΟΙΗΣΗ**



**www.farnet.eu**

ΜΟΝΑΔΑ ΥΠΟΣΤΗΡΙΞΗΣ, ΔΙΚΤΥΟ ΠΕΡΙΟΧΩΝ ΚΑΙ ΟΜΑΔΩΝ ΤΟΠΙΚΗΣ ΔΡΑΣΗΣ ΑΞΟΝΑΣ 4, ΤΟΥ ΕΥΡΩΠΑΙΚΟΥ ΤΑΜΕΙΟΥ ΑΛΙΕΙΑΣ (ΕΘΝΙΚΩΝ ΠΡΟΓΡΑΜΜΑΤΩΝ)



European Commission  
Maritime Affairs and Fisheries

**ΔΕΔΟΜΕΝΑ:** 21 ΧΩΡΕΣ-ΜΕΛΗ ΕΦΑΡΜΟΖΟΥΝ ΤΟΝ ΑΞΟΝΑ 4, «ΠΡΟΣΕΓΓΙΣΗ LEADER», 250 ΠΕΡΙΠΟΥ ΟΤΔ-ΑΛΙΕΙΑΣ, ΣΤΗΝ ΕΛΛΑΔΑ, 8 ΠΡΟΓΡΑΜΜΑΤΑ ΠΟΥ ΥΛΟΠΟΙΟΥΝΤΑΙ ΚΑΙ ΑΝΑΜΕΝΟΝΑΤΑ ΑΚΟΜΗ 3, ΣΥΝΟΛΙΚΟ ΠΟΣΟ Δ.Δ. ΠΕΡΙΠΟΥ 60 ΕΚ. ΕΥΡΩ

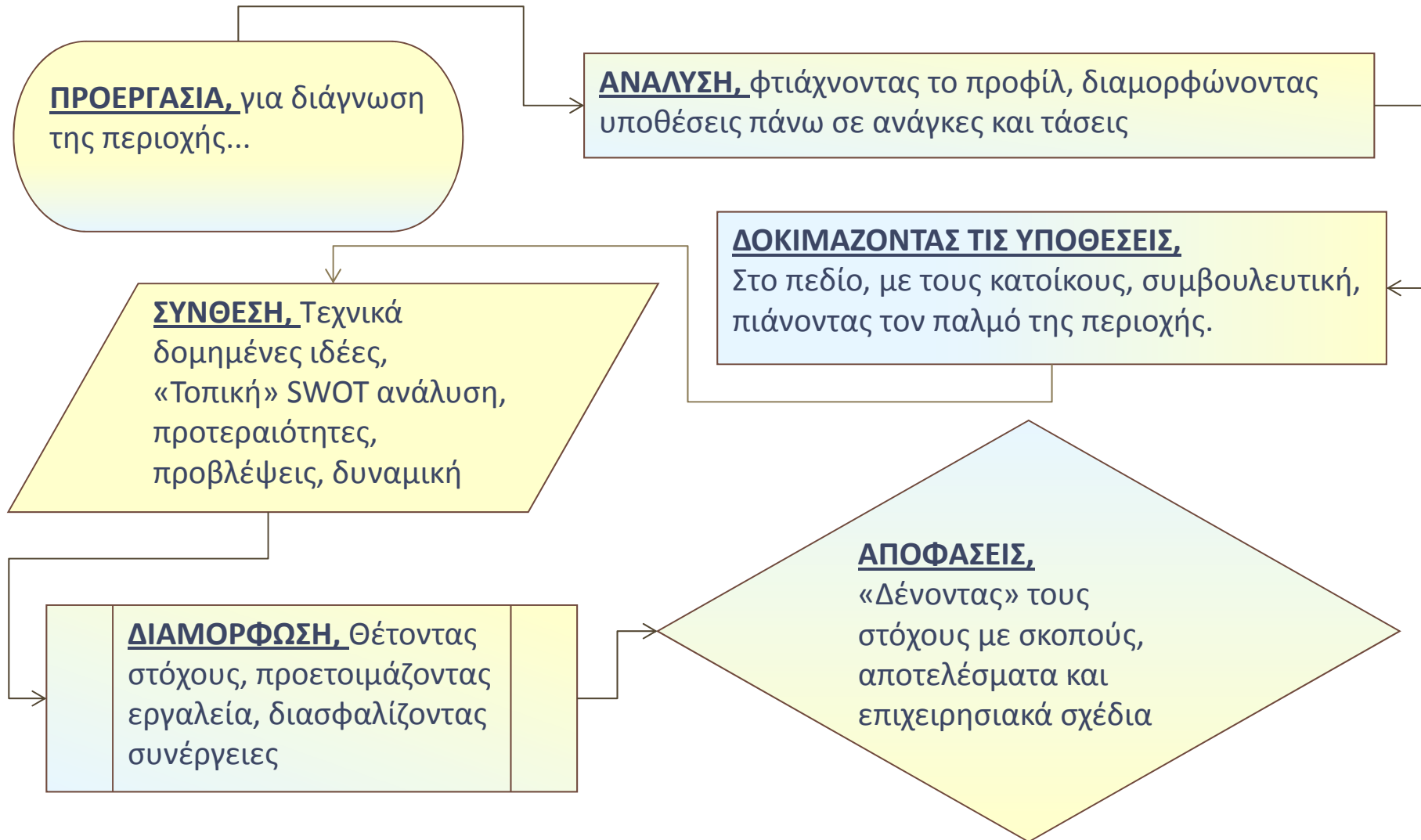
**ΔΡΑΣΕΙΣ:** ΣΕΜΙΝΑΡΙΑ ΣΕ ΕΥΡΩΠΑΙΚΟ ΕΠΙΠΕΔΟ ΜΕ ΕΚΤΕΤΑΜΕΝΗ ΣΥΜΜΕΤΟΧΗ ΟΛΩΝ ΤΩΝ ΕΜΠΛΕΚΟΜΕΝΩΝ ΜΕΡΩΝ, ΥΠΟΣΤΗΡΙΞΗ ΟΡΓΑΝΩΣΗΣ ΕΠΙΜΕΡΟΥΣ ΔΙΚΤΥΩΝ (ΔΙΚΤΥΟ ΤΗΣ ΜΕΣΟΓΕΙΟΥ), ΥΠΟΣΤΗΡΙΞΗ ΔΗΜΙΟΥΡΓΙΑΣ ΔΙΑΚΡΑΤΙΚΩΝ ΣΧΕΔΙΩΝ, ΕΚΔΟΣΕΙΣ ΙΔΙΑΙΤΕΡΟΥ ΕΝΔΙΑΦΕΡΟΝΤΟΣ ΜΕ ΘΕΜΑΤΙΚΑ ΑΝΤΙΚΕΙΜΕΝΑ. ΥΠΟΣΤΗΡΙΞΗ ΟΜΑΔΩΝ ΤΟΠΙΚΗΣ ΔΡΑΣΗΣ ΑΛΙΕΙΑΣ, ΕΘΝΙΚΩΝ ΔΙΑΧΕΙΡΙΣΤΙΚΩΝ ΑΡΧΩΝ, ΠΡΟΕΤΟΙΜΑΣΙΑ ΓΙΑ ΤΗΝ ΕΠΟΜΕΝΗ ΠΡΟΓΡΑΜΜΑΤΙΚΗ ΠΕΡΙΟΔΟ.



« Ο Ρ Α Μ Α », στην ΟΤΔ, στην αναπτυξιακή διαδικασία...

“...όταν μοιράζονται πολλοί μια κοινή ιδέα, μια κοινή διαδρομή που διαμορφώθηκε από εσωτερικές ανάγκες ή προσδοκίες...”

- Εντοπισμός αναγκών και προβλημάτων, θέτοντας στόχους για την κάλυψη και επίλυσή τους.
- Πρέπει να είναι Σχετική, ικανή να ωθεί προς τα μπρός να σπάει αδιέξοδα, να δημιουργεί συναντίληψη
- Να δημιουργεί κοινά αποδεκτές λύσεις, να βρίσκει νέες λύσεις στα τοπικά προβλήματα
- Να είναι ρεαλιστική και να έχει αξιοπιστία...
- Να είναι «πραγματική» να γεννά απτά, βιώσιμα, και γρήγορα αποτελέσματα...
- Να είναι ελυσσόμενη και ευπροσάρμοστη σε αλλαγές
- Τελικά να είναι ικανή να εκφράζει το κοινό αίσθημα...





- ✓ Μια αποτελεσματική αναπτυξιακή στρατηγική χρειάζεται αφοσιωμένους «εταίρους»...
- ✓ Χρειάζεται σύνθεση αναγκών και ζήτησης με στόχους και προοπτικές...
- ✓ Πρέπει να είναι ανθρωποκεντρική και απλή σε ένα σύνθετο περιβάλλον...
- ✓ Πρέπει να έχει «σοφή» κατανομή πόρων...
- ✓ Πρέπει να έχει συνεργασίες και συμμαχίες, αλλά και να είναι επικεντρωμένη στη περιοχή...
- ✓ Πρέπει να είναι συμπληρωματική και ευέλικτη...
- ✓ Πρέπει να ενισχύεται από ισχυρές αποφάσεις..
  
- ✓ ΠΡΕΠΕΙ ΝΑ ΕΙΝΑΙ ΕΛΕΥΘΕΡΗ, ΝΑ ΠΡΟΚΥΠΤΕΙ ΑΠΌ ΤΙΣ ΤΟΠΙΚΕΣ ΑΝΑΓΚΕΣ ΚΑΙ ΙΔΙΑΙΤΕΡΟΤΗΤΕΣ ΚΑΙ ΝΑ ΜΗΝ ΕΠΙΒΑΛΛΕΤΑΙ...

Ε.Ε., διαφορετικά ταμεία, μια ΕΤΑΙΡΙΚΗ σχέση  
EAFRD, EMFF, ESF, ERDF

Είναι ΠΡΟΑΙΡΕΤΙΚΗ ΕΠΙΛΟΓΗ, αλλά τι προσδοκούμε, ελπίζουμε, φοβόμαστε?

- ✓ **ΕΥΚΑΙΡΙΑ**, για την ολοκληρωμένη προσέγγιση ενός τοπικού οράματος, και των προτεραιοτήτων μιας περιοχής σε μια εξατομικευμένη προσέγγιση, μια «ΕΝΙΑΙΑ» τοπική αναπτυξιακή στρατηγική.
- ✓ **ΑΠΛΟΥΣΤΕΥΣΗ**, μπορούμε να αποφύγουμε ΕΠΙΤΕΛΟΥΣ το ρίσκο της άθροισης κανόνων και περιορισμών, την αύξηση των πιέσεων, έντασης και γραφειοκρατίας? (*multi-fund* ή *multi-problem*?)
- ✓ **ΑΝΕΛΙΚΤΙΚΗ ΠΡΟΣΕΓΓΙΣΗ**, μπορούμε να εξασφαλίσουμε ότι δεν θα επιβάλλονται άνωθεν γραμμές και προτεραιότητες και ότι θα υπάρχει πραγματική από τη βάση προσέγγιση και η κάλυψη της κοινωνική άποψης και οπτικής?
- ✓ **ΑΝΤΙΛΗΨΗ**, μιας εξαιρετικά ασταθούς και μεταβαλλόμενης κοινωνικό-οικονομικής κατάστασης με ακαθόριστες και απρόβλεπτες τάσεις στις οποίες πρέπει να έχουμε την ικανότητα προσαρμογής.
- ✓ **ΣΥΝΕΡΓΕΙΕΣ**, αλλά και οικονομίες κλίμακας, πλέον θα μπορούμε να μιλάμε σε «μια γλώσσα» στις περιοχές μας, θα είναι ευκολότερα μεταβιβάσιμη η πληροφορία και πιο αποτελεσματικές οι δράσεις μας σε περισσότερα του ενός επίπεδα...
- ✓ **ΕΜΠΙΣΤΟΣΥΝΗ**, στο σύστημα της ΟΤΔ, ας εκμεταλλευτούμε όλοι μια 20ετή ιστορία και εμπειρία, ας μη γκρεμίζουμε οτιδήποτε έχει βάσεις για να ξαναχτίσουμε το «ίδιο», ας τολμήσουμε από κοινού να γίνουμε πολλαπλασιαστές μιας κοινής πορείας, και τελικά να μοιραστούμε ισότιμα τα αποτελέσματα.
- ✓ **ΕΛΕΥΘΕΡΙΑ-ΛΟΓΟΔΟΣΙΑ**, ας αφήσουμε τις δυνάμεις των περιοχών να λειτουργήσουν ελεύθερα, όχι βέβαια χωρίς λογοδοσία ούτως ώστε να επιτύχουμε στο μέγιστο την αξιοποίηση των δυνατοτήτων και της δυναμικής του συστήματος..., θα δούμε αποτελέσματα και καινοτομία.

ΕΘΝΙΚΕΣ ΑΡΧΕΣ

ΤΟΠΙΚΕΣ ΑΡΧΕΣ

ΟΙ ΚΟΙΝΟΤΗΤΕΣ, ΟΙ ΑΝΘΡΩΠΟΙ ΣΕ ΑΠΟΜΟΝΩΜΕΝΕΣ  
ΠΕΡΙΟΧΕΣ ΤΗΣ ΥΠΑΙΘΡΟΥ, ΣΤΑ ΝΗΣΙΑ...

- ✓ Στόχος είναι η δημιουργία ιδεών αλλά και η χρήση ιδεών και απόψεων,
- ✓ Έμφαση στην Εμπύχωση στην εξατομικευμένη προσέγγιση...

### 3 ΕΠΙΠΕΔΑ

#### «ΔΟΥΛΕΙΑ ΣΤΟ ΓΡΑΦΕΙΟ...»

*Σκοπός δεν είναι η «κατά σύμβαση» διαβούλευση με τους τοπικούς φορείς και παράγοντες μιας περιοχής...*

*Σκοπός είναι να προετοιμαστεί το έδαφος για την αποδοχή προτάσεων και ιδεών για τη καλλιέργεια μιας προσέγγισης ανάπτυξης που είναι προσαρμοσμένη σε τοπικά δεδομένα και ανάγκες.*



### 2.«ΔΟΥΛΕΙΑ ΣΤΟ ΠΕΔΙΟ»

Δεν είναι τυχαίο ότι η φιλοσοφία LEADER βασίζει την επιτυχία της στο γεγονός της αμεσότητας με τους κατοίκους που ζουν στην Ύπαιθρο, στο γεγονός ότι υπάρχουν άνθρωποι από τις ΟΤΔ που ζουν στην ίδια περιοχή και πάνε εκεί όπου τα προβλήματα είναι μπροστά τους και εξελίσσονται και αποκτούν πραγματική αντίληψη και «νιώθουν» τη πραγματικότητα πέρα από ότι λένε δείκτες και χαρτιά.



### 3.«ΕΡΓΑΛΕΙΑ ΔΙΑΧΥΣΗΣ ΠΛΗΡΟΦΟΡΗΣΗΣ»

Υπάρχει πληθώρα εργαλείων ιδιαίτερα στη ψηφιακή εποχή που ζούμε για να διασφαλίσουμε ότι η πληροφορία είναι διαθέσιμη και μπορεί να φτάσει παντού, τηλεόραση, τύπος, διαδίκτυο, εκδόσεις, εκδηλώσεις....

*Όμως τίποτα δεν είναι πιο επιτυχημένο από την εγγύτητα της προσέγγισης, από την άμεση επαφή των ανθρώπων που δημιουργεί δεσμούς και εμπιστοσύνη...*



«...Υπάρχουν πολλά εργαλεία κυρίως αριθμητικά, άρθια τεχνικά για να παρακολουθούνται και να αξιολογούνται οι στόχοι, τα μέτρα, οι δράσεις, οι αριθμοί... μα... είναι αυτό αρκετό...;»

- ✓ Μετράμε το πλήθος των σχεδίων, τον τύπο των σχεδίων,
- ✓ Μετράμε και παρακολουθούμε, απορρόφηση Δ.Δ., απασχόληση και βέβαια ηλικίες απασχόλησης, μετατρέποντας ανθρώπους σε ανθρωπομήνες...
- ✓ Εφαρμόζουμε εργαλεία αξιολόγησης σε στάδια, σχέδια και αναφορές, μπορούν όμως αυτά να διαχειριστούν αλλαγές και κρίσει? Μπορούν να δώσουν λύσεις?
- ✓ Μετράμε την αποτελεσματικότητα δημιουργίας σχέσεων και δεσμών μέσα στην ίδια τη περιοχή της ΟΤΔ και έξω από αυτή, μετράμε την εξωστρέφεια?
- ✓ Πως μπορεί η έννοια ΕΘΝΙΚΟ ΑΓΡΟΤΙΚΟ ΔΙΚΤΥΟ, να συνεισφέρει στο μέλλον;

*Το καλύτερο εργαλείο, η καλύτερη αξιολόγηση (που θέλει χρόνο) και η πιο αποτελεσματική τεκμηρίωση δεν είναι άλλη από το πόσο «επιθετική» απέναντι στα προβλήματα είναι η τοπική μας αναπτυξιακή στρατηγική, αλλά και πόσο «επίδραση» έχει σε σχέση με την τοπική καθημερινότητα μιας μικρής κοινωνίας στην Ύπαιθρο...*

*Τελικά δεν είναι τίποτα άλλο από το κοινό αίσθημα που διαμορφώνεται σε μια περιοχή και η εμπιστοσύνη ότι «καταλαβαίνουμε και μας καταλαβαίνουν...»*

από τη Φιλοσοφία LEADER  
και την ΟΜΑΔΑ ΤΟΠΙΚΗΣ ΔΡΑΣΗΣ...

€, Από  
Ευρωπαϊκούς-  
Εθνικούς-Τοπικούς  
πόρους

ΝΕΕΣ ΙΔΕΕΣ,  
ΔΗΜΙΟΥΡΓΙΚΟΤΗΤΑ,  
ΠΡΟΟΔΟΣ

ΣΥΝΕΡΓΑΣΙΑ  
ΚΑΙ ΕΠΙΚΟΙΝΩΝΙΑ

ΕΝΙΣΧΥΣΗ  
ΕΝΔΟΓΕΝΟΥΣ  
ΔΥΝΑΜΙΚΟΥ  
ΚΑΙ ΙΚΑΝΟΤΗΤΩΝ

ΓΝΩΣΗ  
ΚΑΙ ΒΕΛΤΙΩΣΗ  
ΣΤΗ ΔΙΑΧΕΙΡΙΣΗ

ΔΙΚΤΥΩΣΗ!  
ΕΞΩΣΤΡΕΦΕΙΑ

ΕΠΕΝΔΥΣΕΙΣ

ΑΠΑΣΧΟΛΗΣΗ,  
«ΔΟΥΛΕΙΕΣ»

ΚΑΙΝΟΤΟΜΙΑ  
ΣΕ ΚΟΙΝΩΝΙΚΕΣ  
ΥΠΟΔΟΜΕΣ

ΠΟΙΟΤΗΤΑ  
ΖΩΗΣ

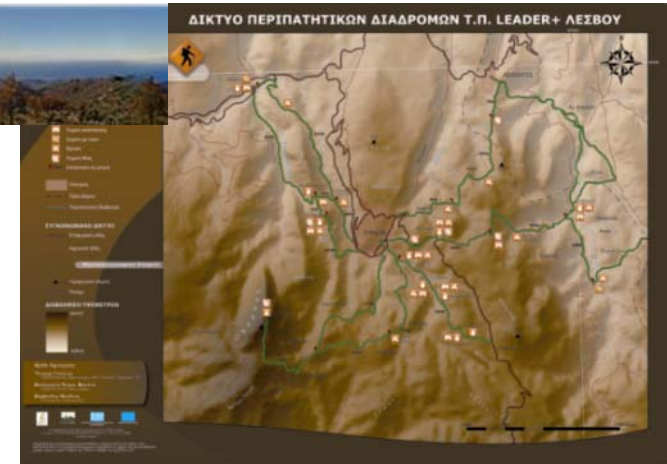
ΤΟΠΙΚΑ έως και  
ΠΕΡΙΦΕΡΕΙΑΚΑ  
ΟΙΚΟΝΟΜΙΚΑ  
ΑΠΟΤΕΛΕΣΜΑΤΑ

ΔΙΑΧΥΣΗ  
ΑΠΟΤΕΛΕΣΜΑΤΩΝ,  
ΠΛΗΡΟΦΟΡΙΑΣ

ΤΟΠΙΚΗ  
«ΕΙΚΟΝΑ»  
ΣΕ...  
ΝΕΟ «ΚΑΔΡΟ»



Διακρατική συνεργασία - Δίκτυο Ευρωπαϊκών Γεωπόρκων  
Transnational Cooperation - European Geoparks Network







- Η χώρα μας αντιμετωπίζει ένα κρίσιμο σταυροδρόμι, για το παρόν και το μέλλον μας...
- Πώς βλέπουν οι απομακρυσμένες από τα κέντρα αποφάσεων, μικρές τοπικές μας κοινωνίες το μέλλον τους? τη θέση τους στην Ευρώπη? Τι ρόλο παίζουμε εμείς?
- Από το 1992, εμείς αλλά και εσείς ως Ομάδες Τοπικής Δράσης προσπαθούμε με διαφόρους βαθμούς ελευθερίας και επιτυχίας να πετύχουμε αυτό που λέμε «Από τις Κοινωνίες Υποκινούμενη Τοπική Ανάπτυξη» (ερμηνεύοντας τον όρο CLLD)
- Όμως μια εθνική κρίση μπορεί να καταστρέψει τα πάντα...
- Είναι γεγονός? Όχι... υπάρχουν απίστευτα πολλές δυνάμεις και δυνατότητες που μπορούν και πρέπει να εκπλήξουν, και τώρα είναι η ώρα, και τώρα μπορούμε και εμείς να τεκμηριώσουμε το ρόλο μας...
- Πρέπει να είμαστε ευέλικτοι, αποτελεσματικοί, στο τέλος της ημέρας να είμαστε ικανοί να εκφράζουμε το κοινό αίσθημα, να διαμορφώνουμε οποιαδήποτε «προγραμματική ιδέα» σε παραγωγικές και αειφόρες δράσεις, σε πράξεις, σε έργα...
- Το πιο σημαντικό ίσως σε περιόδους όπως αυτή που ζούμε είναι να δημιουργούμε άμυνες χτίζοντας δεσμούς εμπιστοσύνης και όραμα για το μέλλον... αν μη τι άλλο μπορούμε να ξεκινήσουμε μεταξύ μας...

*Ευχαριστώ για τη προσοχή σας... Αναστάσιος Μ. Περιμένης, ETAL A.E.*