

Η Ανάλυση SWOT: Αναπτυξιακές Ανάγκες του Αγροτικού Χώρου

Δημήτρης Σκούρας

Τμήμα Οικονομικών Επιστημών – Πανεπιστήμιο Πατρών



ΙΝΣΤΙΤΟΥΤΟ ΠΕΡΙΦΕΡΕΙΑΚΗΣ ΑΝΑΠΤΥΞΗΣ
Ε.Π. ΠΑΝΤΕΙΟΥ ΠΑΝΕΠΙΣΤΗΜΙΟΥ ΚΟΙΝΩΝΙΚΩΝ ΚΑΙ ΠΟΛΙΤΙΚΩΝ ΕΠΙΣΤΗΜΩΝ



ΣΥΜΒΟΥΛΟΙ ΑΝΑΠΤΥΞΗΣ ΑΕ

Οι έξι προτεραιότητες συνοπτικά

1. Καινοτομία – γνώση
2. Ανταγωνιστικότητα
3. Διαχείριση κινδύνου – ενσωμάτωση παραγωγών στην αλυσίδα τροφίμων
4. Περιβάλλον
5. Κλιματική αλλαγή
6. Τοπική ανάπτυξη – κοινωνική ένταξη – μείωση της φτώχειας - ΤΠΕ

Η Ανάλυση SWOT

ΠΑΕΑ

```
graph TD; A[ΠΑΕΑ] --> B[Ανάγκες]; B --> C[Ιεράρχηση Αναγκών]; C --> D[Κατευθύνσεις Στρατηγικής];
```

Ανάγκες

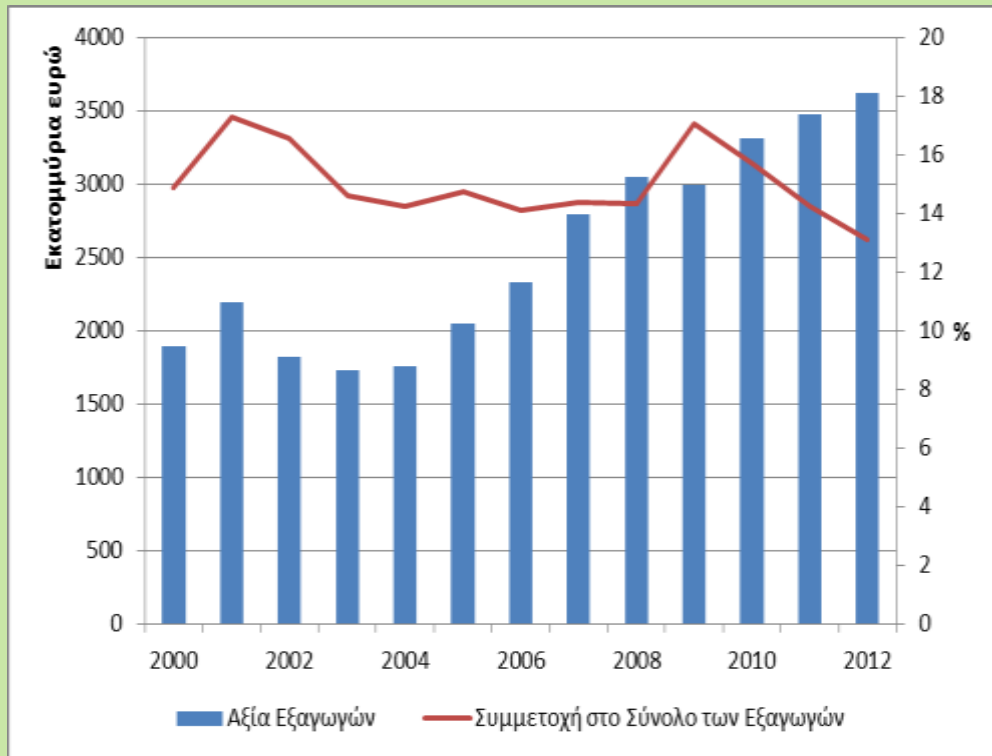
Ιεράρχηση Αναγκών

Κατευθύνσεις Στρατηγικής

Χρειαζόμαστε ένα Παραγωγικό Μοντέλο για το Ελληνικό Αγρο-διατροφικό σύστημα;

- **Τι** παράγω;
- **Πως** παράγω;
- **Για ποιόν** παράγω;
- **Που** παράγω;

Τι παράγω;

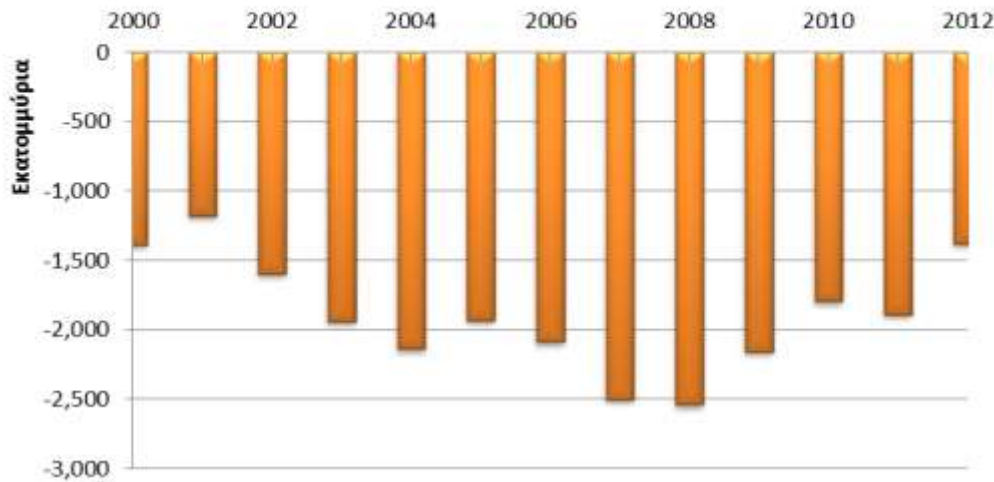


Αυτό που ψηφίζουν
(με τα χρήματά
τους) Ευρωπαίοι
καταναλωτές και
μεταποιητές:

- Φρούτα και λαχανικά
- Γαλακτοκομικά
- Ελαιόλαδο
- Σιτηρά
- Κρασί

Τι παράγω;

Ισοζύγιο Τρεχουσών Συναλλαγών
Αγροτικών Προϊόντων



Αυτό που θέλουν οι Έλληνες καταναλωτές:

- Κρέας (κυρίως αιγοπρόβειο)

- Γάλα

και αγρότες:

- Σιτηρά

- Ζωοτροφές

Τι παράγω;

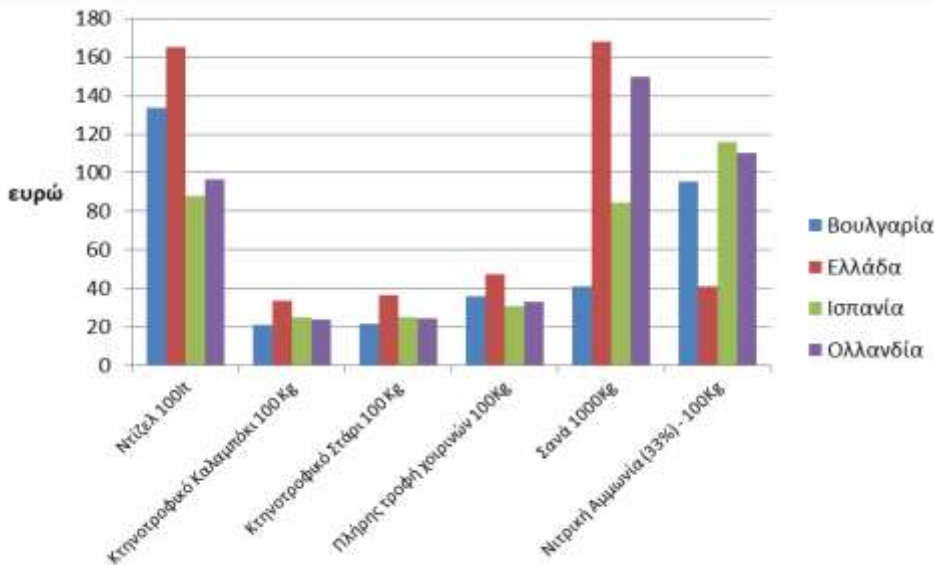
Αυτάρκεια διατροφικών αγροτικών προϊόντων (σε χιλ. τόνους, έτους 2011)



Αυτό που θα μου εξασφαλίσει στρατηγική αυτάρκεια τροφίμων σε:

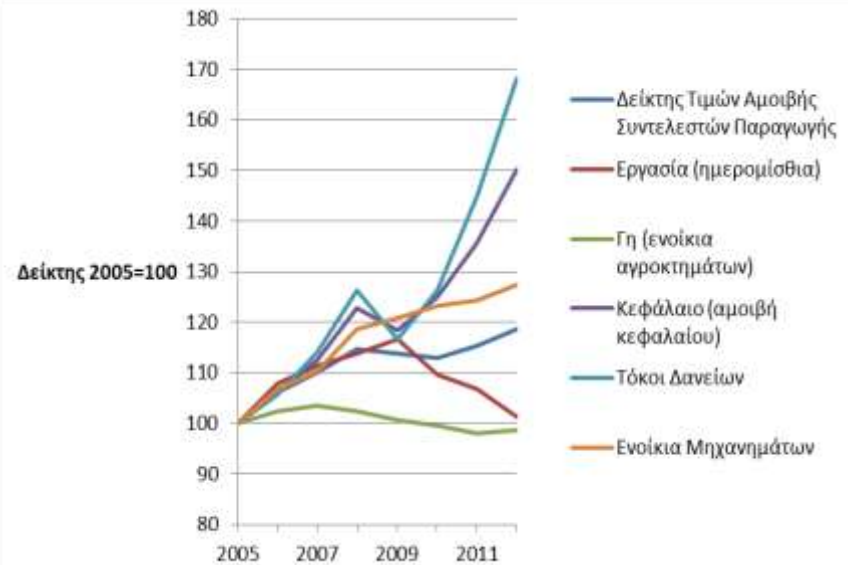
- Γάλα
- Σιτηρά
- Ζωοτροφές

Γιατί η παραγωγή παρουσιάζει κάμψη; Υψηλό κόστος παραγωγής



Κόστος σε ευρώ επιλεγμένων εισροών στη γεωργία και κτηνοτροφία, 2012.

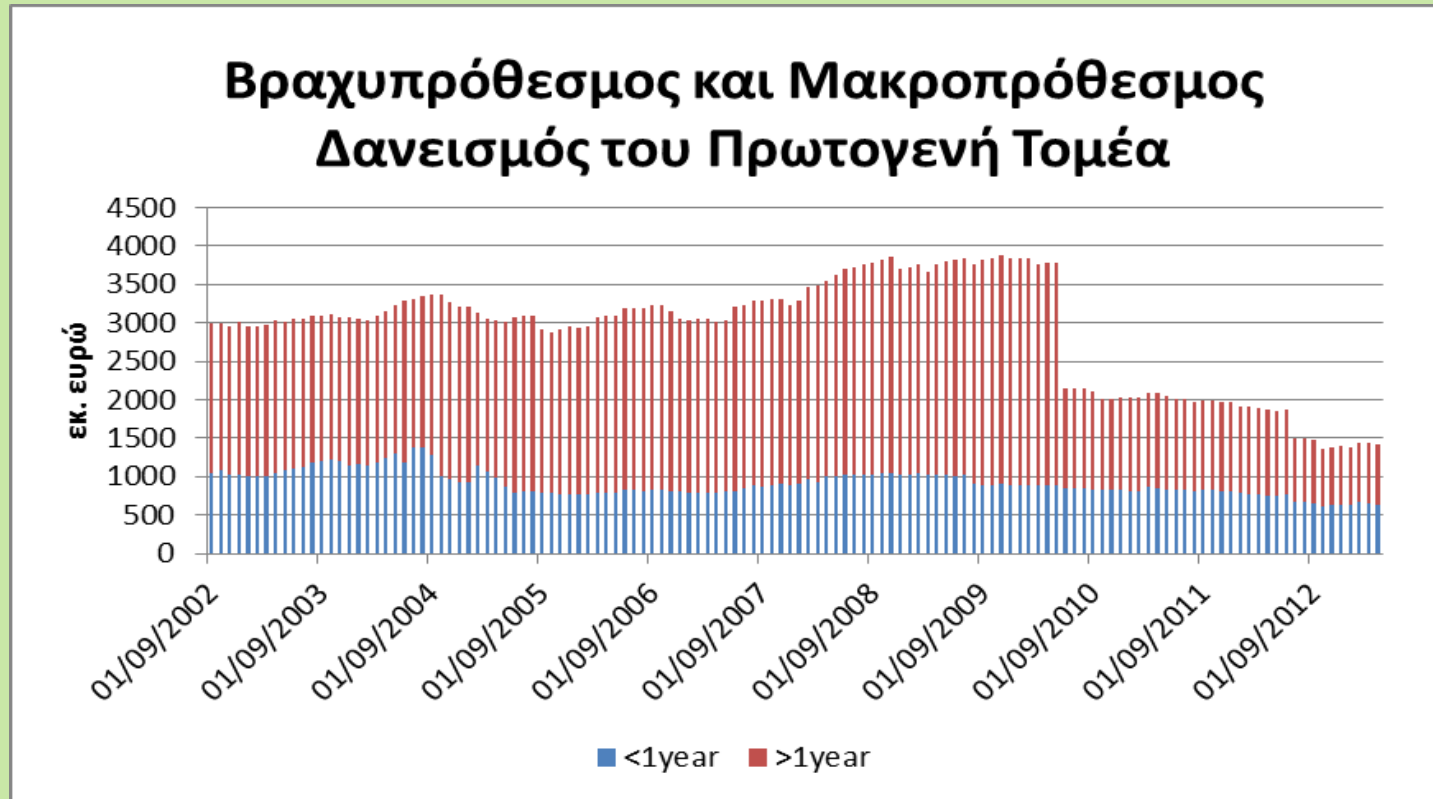
Πηγή: Eurostat (μεταβλητή: apri_ar_ina)



Εξέλιξη δεικτών τιμών αμοιβής συντελεστών παραγωγής στην Ελληνική γεωργία και κτηνοτροφία, 2005-2012.

Πηγή: ΕΛΣΤΑΤ.

Γιατί η παραγωγή παρουσιάζει κάμψη; Έλλειψη ρευστότητας



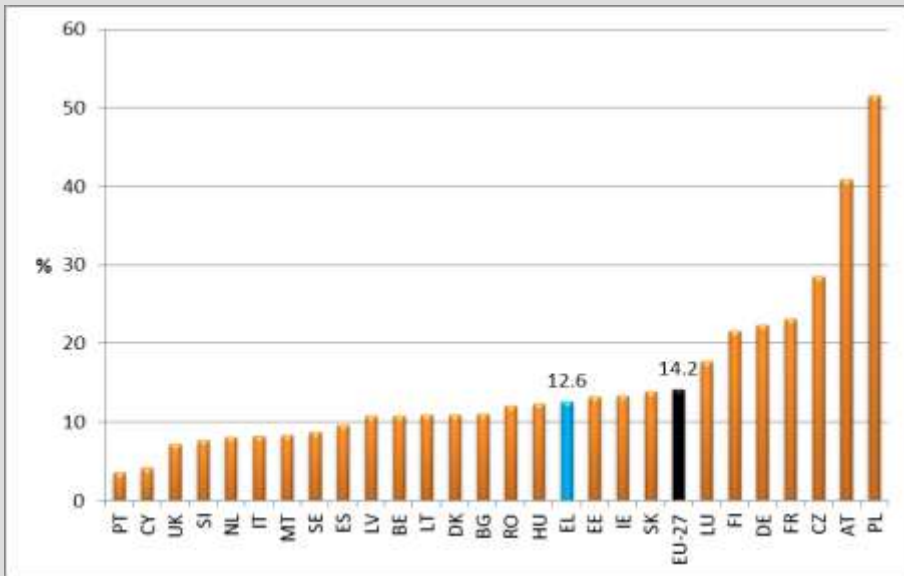
Βραχυπρόθεσμος και μακροπρόθεσμος δανεισμός του πρωτογενή τομέα στην Ελλάδα, 2002-2012.

Πηγή: Τράπεζα της Ελλάδος

Πως παράγω;

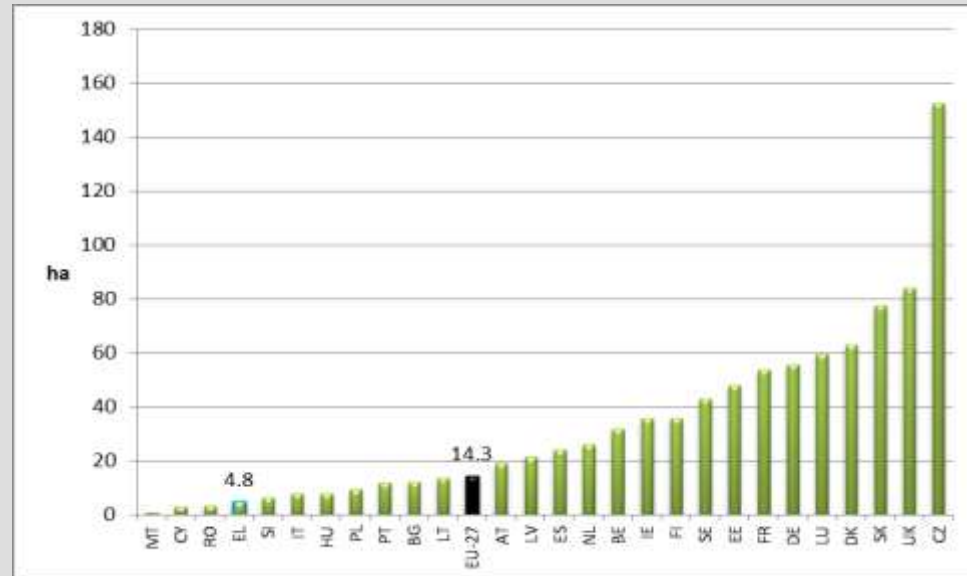
Ο Μύθος της γερασμένης γεωργίας

... και η πραγματικότητα της μικρής γεωργίας



Αριθμός νέων γεωργών (< 35 ετών) για κάθε 100 γεωργούς άνω των 55 ετών, στην ΕΕ-27, 2010.

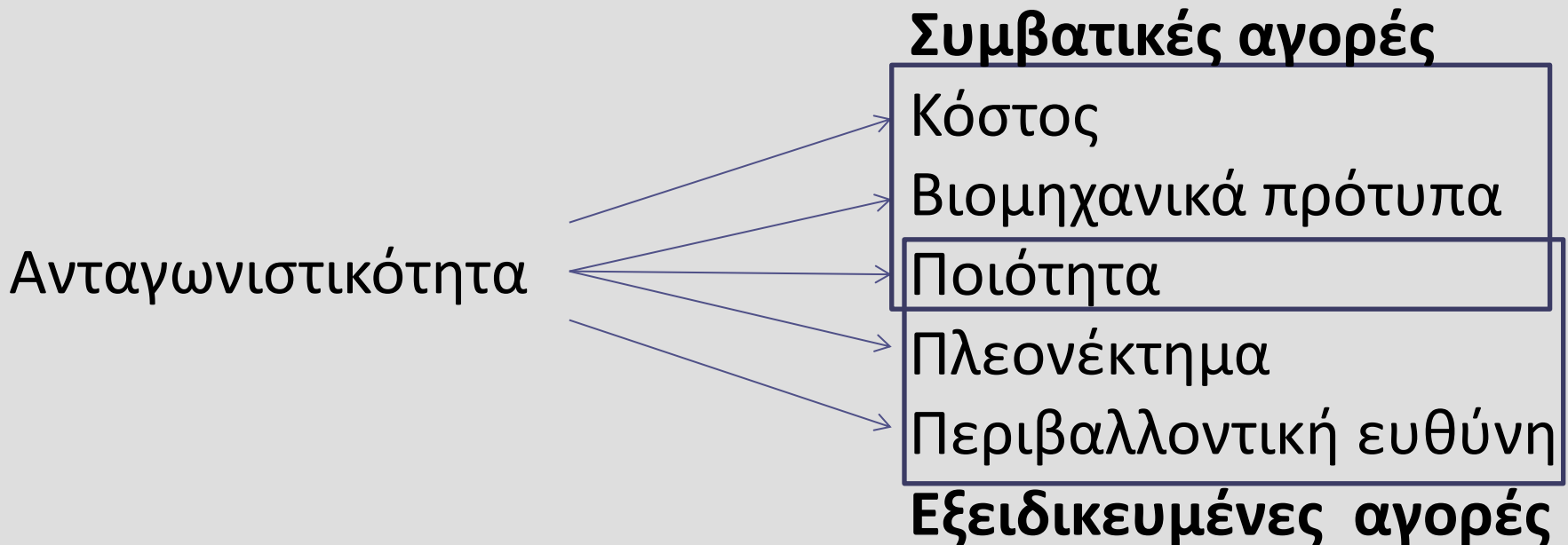
Πηγή: Eurostat, Farm Structure Survey, 2010.



Μέσο μέγεθος εκμεταλλεύσεων στην ΕΕ-27 σε όρους φυσικής έκτασης (ha), 2010.

Πηγή: Eurostat, Farm Structure Survey, 2010.

Παράγω ανταγωνιστικά; Η ανταγωνιστικότητα είναι μια παρεξηγημένη πολυσήμαντη έννοια



Παραδείγματα αναγκών

- **Κόστος**
 - Καθετοποίηση ζωικής παραγωγής με παραγωγή ζωοτροφών και ενέργειας – δημιουργία μεικτών εκμεταλλεύσεων ικανοποιητικού μεγέθους
 - Βιώσιμο μέγεθος μεταποιητικών μονάδων
- **Βιομηχανικά πρότυπα**
 - Ποιοτική κατάταξη-διαβάθμιση εισροών
 - Υιοθέτηση βιομηχανικών προτύπων (ISO, HACCP)
- **Ποιοτικά σήματα** (ΠΟΠ, ΠΓΕ, Βιολογική γεωργία)
- **Πλεονέκτημα** (χωρικό, περιβαλλοντικό)
 - Διασύνδεση με τουρισμό και τοπικές αγορές
- **Περιβαλλοντική ευθύνη**
 - Διατήρηση του περιβάλλοντος
 - Διαχείριση των πόρων (crop to drop)

έρευνα

ανακάλυψη

καινοτομία

Γεωργικοί Σύμβουλοι
Διαμεσολαβητές καινοτομίας
Συμπράξεις καινοτομίας



Για ποιόν παράγω;

Οι έλληνες καταναλωτές
φοβούνται και δεν εμπιστεύονται

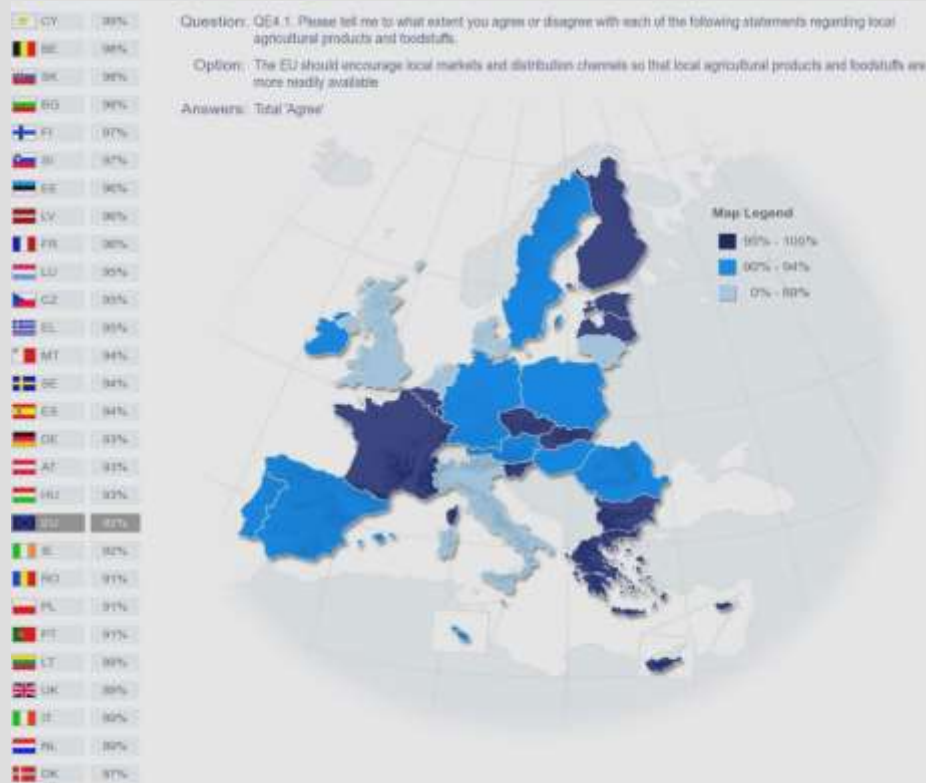
QF4 Please tell me to what extent you are worried or not about the following issues.
Answer: Total 'Worried'
"Higher levels of Worry"

Pesticide residues in fruit, vegetables or cereals		Residues like antibiotics or hormones in meat		Pollutants like mercury in fish and dioxins in pork		Cloning animals for food products	
EU27	72%	EU27	70%	EU27	69%	EU27	65%
EL	91%	CY	92%	CY	85%	EL	76%
CY	90%	EL	87%	IT	83%	IT	75%
LT	88%	LT	84%	LT	82%	LU	75%
...		
SE	59%	UK	53%	NL	57%	EE	48%
NL	53%	SE	50%	UK	51%	IE	48%
UK	53%	FI	48%	SE	46%	MT	48%

Eurobarometer, (2010). Food-related risks. SPECIAL EUROBAROMETER 354, / Wave 73.5.

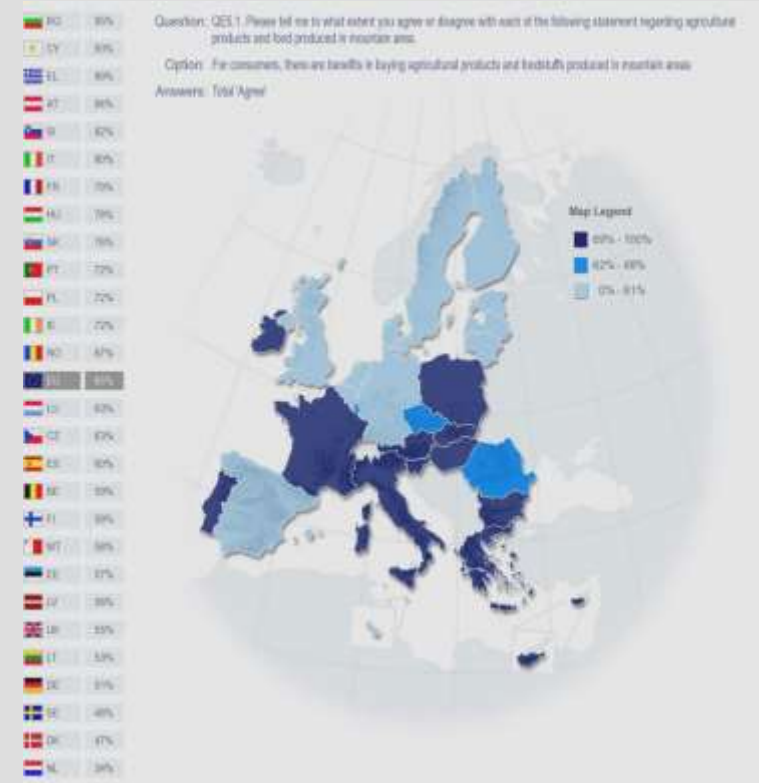
National and European food safety agencies (EFSA)		Total 'Confident'	Total 'Not confident'	Don't know
EU27		64%	27%	9%
FI		84%	14%	2%
SK		78%	14%	8%
SE		78%	19%	3%
IE		77%	14%	9%
NL		77%	17%	6%
BE		76%	21%	3%
CY		76%	22%	2%
MT		75%	16%	9%
LU		73%	21%	6%
HU		73%	22%	5%
ES		71%	20%	9%
CZ		70%	21%	9%
DK		70%	24%	6%
AT		70%	25%	5%
BG		69%	16%	15%
EE		68%	19%	13%
RO		66%	21%	13%
PT		65%	25%	10%
SI		65%	30%	5%
UK		65%	26%	9%
FR		63%	28%	9%
IT		61%	38%	9%
EL		60%	38%	2%
DE		56%	37%	7%
LV		55%	31%	14%
PL		53%	35%	12%
LT		52%	35%	13%

Για ποιόν παράγω;



Οι έλληνες καταναλωτές συμφωνούν σε ενθάρρυνση τοπικών αγορών και καναλιών διάθεσης αγροτικών προϊόντων από την ΕΕ σε ποσοστό 96%.

Πηγή: Eurobarometer, 2011.



Οι έλληνες καταναλωτές ισχυρίζονται ότι ωφελούνται αγοράζοντας ορεινά προϊόντα σε ποσοστό 89%.

Πηγή: Eurobarometer, 2011.

Που παράγω;



Σε ένα τόπο:

- που θέλω να ζω (ποιότητα ζωής)
- που ακούγεται η φωνή μου (συμμετοχή)
- που δεν αισθάνομαι απομονωμένος (ενσωμάτωση)

Που παράγω;	Τι παράγω;
Πεδινές περιοχές	Συμβατικά προϊόντα ανταγωνιστικού κόστους για εξαγωγή και εσωτερική κατανάλωση (έμφαση στη φυτική παραγωγή)
Ορεινές και νησιωτικές περιοχές	Προϊόντα υψηλής ποιότητας (ΠΟΠ, βιολογικά) με έμφαση στη ζωική παραγωγή και τις ζωοτροφές, τοπικά προϊόντα για τις τουριστικές επιχειρήσεις και τα τοπικά νοικοκυριά
Περιαστικές περιοχές	Φρέσκα προϊόντα ποιότητας για τις αστικές αγορές

Το top 10 των αναγκών

(με τη σειρά των προτεραιοτήτων της ΕΕ)

- Διασύνδεση καινοτομίας και γεωργικής εφαρμογής
- Επενδύσεις ελέγχου κόστους παραγωγής με καθετοποίηση και μεγέθυνση (μεταποίηση)
- Στήριξη της βιολογικής παραγωγής σε όλο το μήκος της αγρο-διατροφικής αλυσίδας
- Ενίσχυση και διαχείριση των νέων της υπαίθρου
- Εφαρμογή των ρυθμίσεων για τα σήματα ποιότητας, αποκατάσταση της εμπιστοσύνης του καταναλωτή

- Εισαγωγή εργαλείων ασφάλισης της παραγωγής, πιλοτική εφαρμογή εργαλείου ασφάλισης εισοδήματος
- Προστασία δασών, δασικών εκτάσεων και περιοχών Natura 2000
- Διαχείριση του νερού άρδευσης
- Αποδοτικότητα της χρήσης ενέργειας στη γεωργία, τη δασοπονία και τη μεταποίηση
- Υποστήριξη της ποιότητας ζωής (παιδεία- υγεία – επικοινωνία - συγκοινωνία), με στοχευμένες παρεμβάσεις σε πολύ φτωχές και μειονεκτικές, μικρές περιοχές